

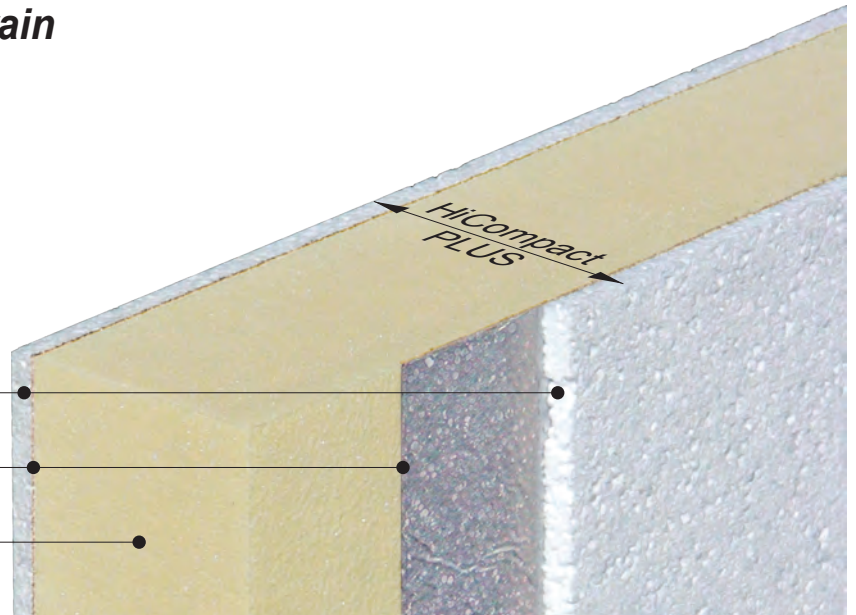
## Paroi en béton contre terrain

### HiCompact PLUS:

Revêtement: goEPS 036 10 mm

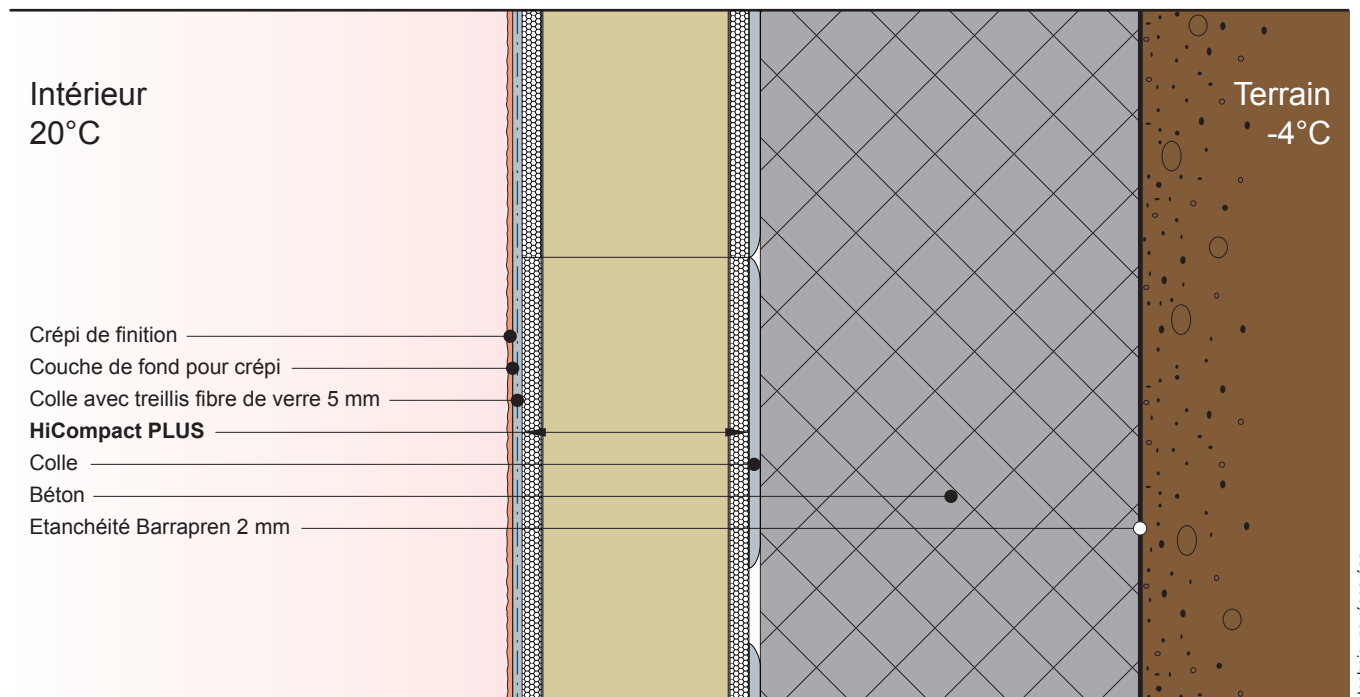
Frein air-vapeur alu intégrée

Noyau: mousse dure en PIR 022 / 023



## Composition de mur avec table des valeurs U

Passage de chaleur, selon la norme SIA 180



HiCompact PLUS	60 mm	80 mm	100 mm	120 mm	140 mm
Béton 180 mm	0.393 W/m <sup>2</sup> K	0.293 W/m <sup>2</sup> K	0.225 W/m <sup>2</sup> K	0.187 W/m <sup>2</sup> K	0.160 W/m <sup>2</sup> K
Béton 200 mm	0.391 W/m <sup>2</sup> K	0.292 W/m <sup>2</sup> K	0.225 W/m <sup>2</sup> K	0.186 W/m <sup>2</sup> K	0.159 W/m <sup>2</sup> K
Béton 250 mm	0.387 W/m <sup>2</sup> K	0.289 W/m <sup>2</sup> K	0.223 W/m <sup>2</sup> K	0.185 W/m <sup>2</sup> K	0.159 W/m <sup>2</sup> K

Août 2015 - modifications techniques réservées



gonon Isolation AG (SA)  
En Raboud  
CH-1680 Romont FR  
Tél. 026 652 90 30  
Fax 026 652 43 83  
www.gonon.ch  
info@gonon.ch

gonon Isolation AG (SA)  
Postfach  
CH-8226 Schleithem SH  
Tel. 052 687 47 47  
Fax 052 680 17 25  
www.gonon.ch  
info@gonon.ch

